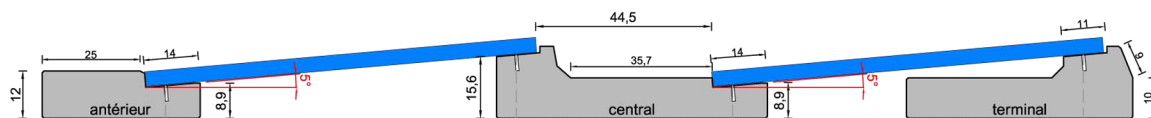




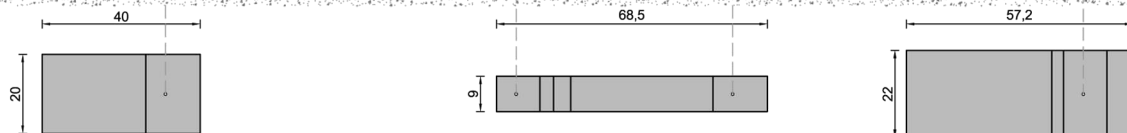
SUN BALLAST - SYSTÈME CONNECT 5° - Art.23005.CF - Art.23005.CR - Art.23005.CRT

INCLINATION DES MODULES 5° - POSE DES MODULES EN HORIZONTALE - DISTANCE ENTRE LES MODULES 44,5cm - POIDS DU BALLAST ANTÉRIEUR 20Kg - POIDS DU BALLAST CENTRAL 16Kg - POIDS DU BALLAST TERMINAL 35Kg

VUE LATÉRALE



VUE DEPUIS LE HAUT

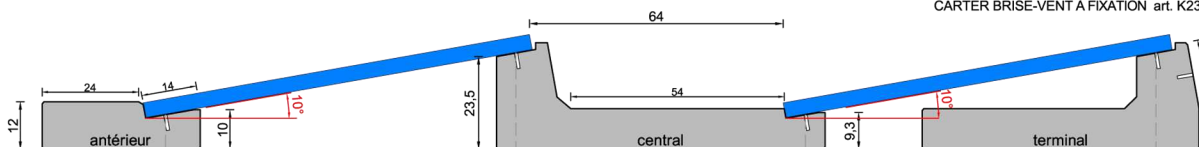


SUN BALLAST - SYSTÈME CONNECT 10° - Art.23010.CF - Art.23010.CR - Art.23010.CRT

INCLINATION DES MODULES 10° - POSE DES MODULES EN HORIZONTALE - DISTANCE ENTRE LES MODULES 64cm - POIDS DU BALLAST ANTÉRIEUR 20Kg - POIDS DU BALLAST CENTRAL 22Kg - POIDS DU BALLAST TERMINAL 33Kg

VUE LATÉRALE

CARTER BRISE-VENT À FIXATION art. K23110.CR



VUE DEPUIS LE HAUT

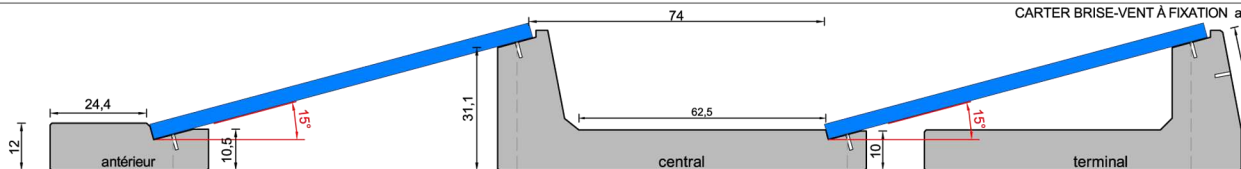


SUN BALLAST - SYSTÈME CONNECT 15° - Art.23015.CF - Art.23015.CR - Art.23015.CRT

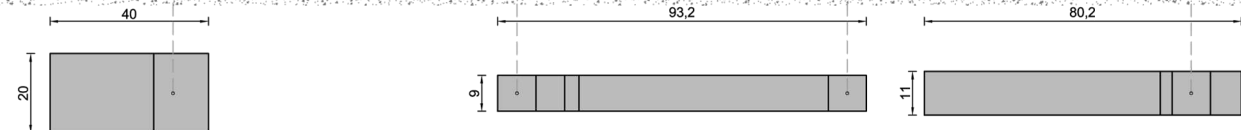
INCLINATION DES MODULES 15° - POSE DES MODULES EN HORIZONTALE - DISTANCE ENTRE LES MODULES 74cm - POIDS DU BALLAST ANTÉRIEUR 20Kg - POIDS DU BALLAST CENTRAL 28Kg - POIDS DU BALLAST TERMINAL 30Kg

VUE LATÉRALE

CARTER BRISE-VENT À FIXATION art. K23115.CR



VUE DEPUIS LE HAUT

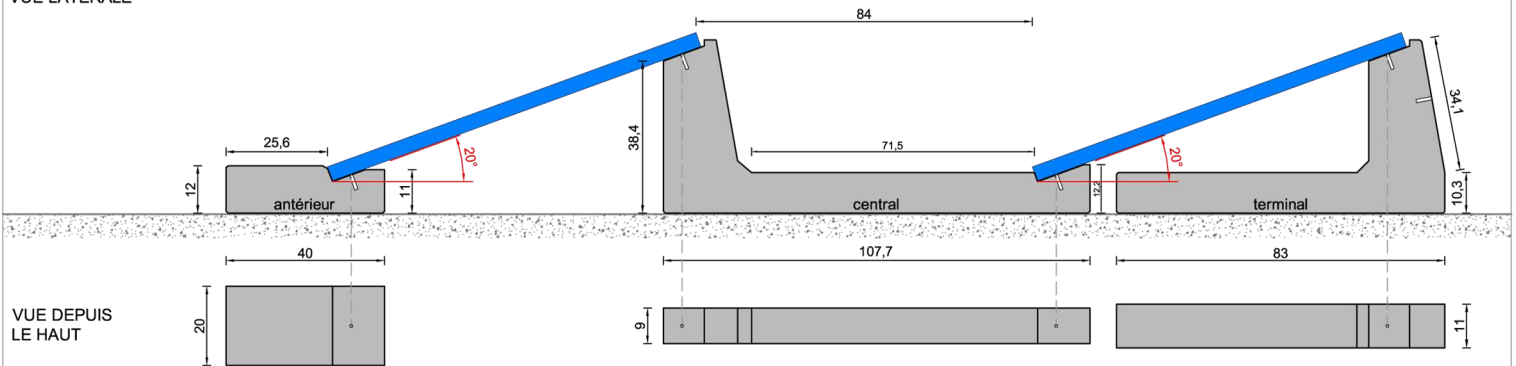


SUN BALLAST - SYSTÈME CONNECT 20° - Art.23020.CF - Art.23020.CR - Art.23020.CRT

INCLINATION DES MODULES 20° - POSE DES MODULES EN HORIZONTALE - DISTANCE ENTRE LES MODULES 84cm - POIDS DU BALLAST ANTÉRIEUR 21Kg - POIDS DU BALLAST CENTRAL 34Kg - POIDS DU BALLAST TERMINAL 35Kg

VUE LATÉRALE

CARTER BRISE-VENT À FIXATION art. K23120.CR

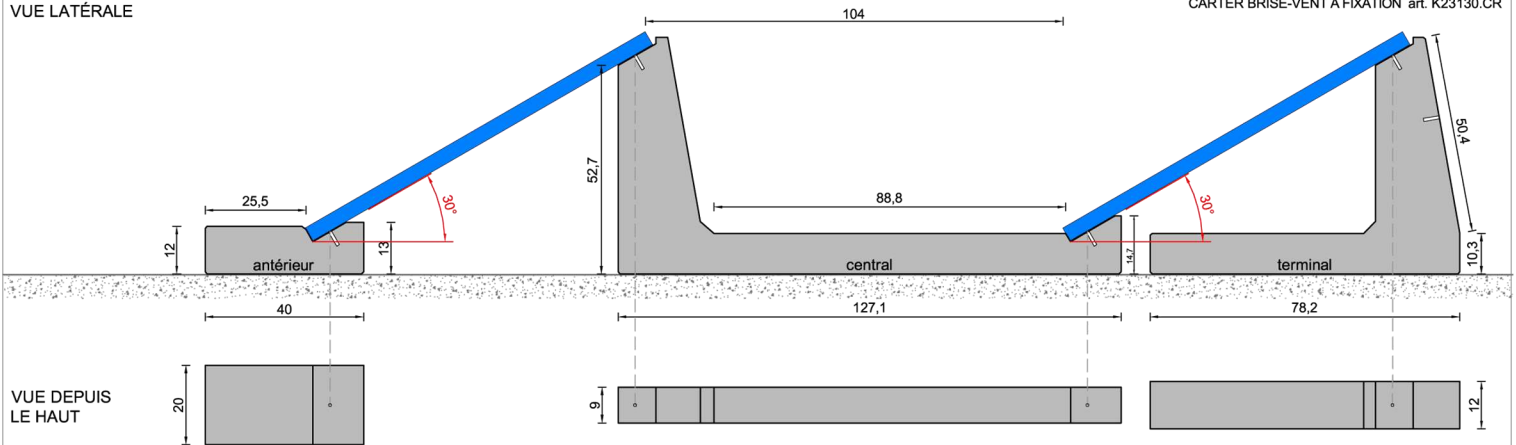


SUN BALLAST - SYSTÈME CONNECT 30° - Art.23030.CF - Art.23030.CR - Art.23030.CRT

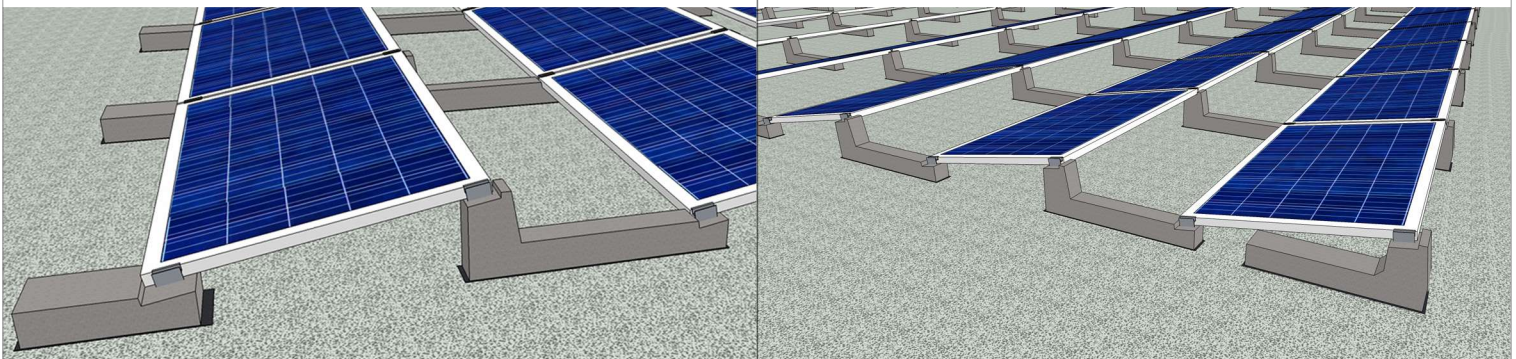
INCLINATION DES MODULES 30° - POSE DES MODULES EN HORIZONTALE - DISTANCE ENTRE LES MODULES 104cm - POIDS DU BALLAST ANTÉRIEUR 21,5Kg - POIDS DU BALLAST CENTRAL 45Kg - POIDS DU BALLAST TERMINAL 44Kg

VUE LATÉRALE

CARTER BRISE-VENT À FIXATION art. K23130.CR



VUES 3D



NOTES GÉNÉRALES

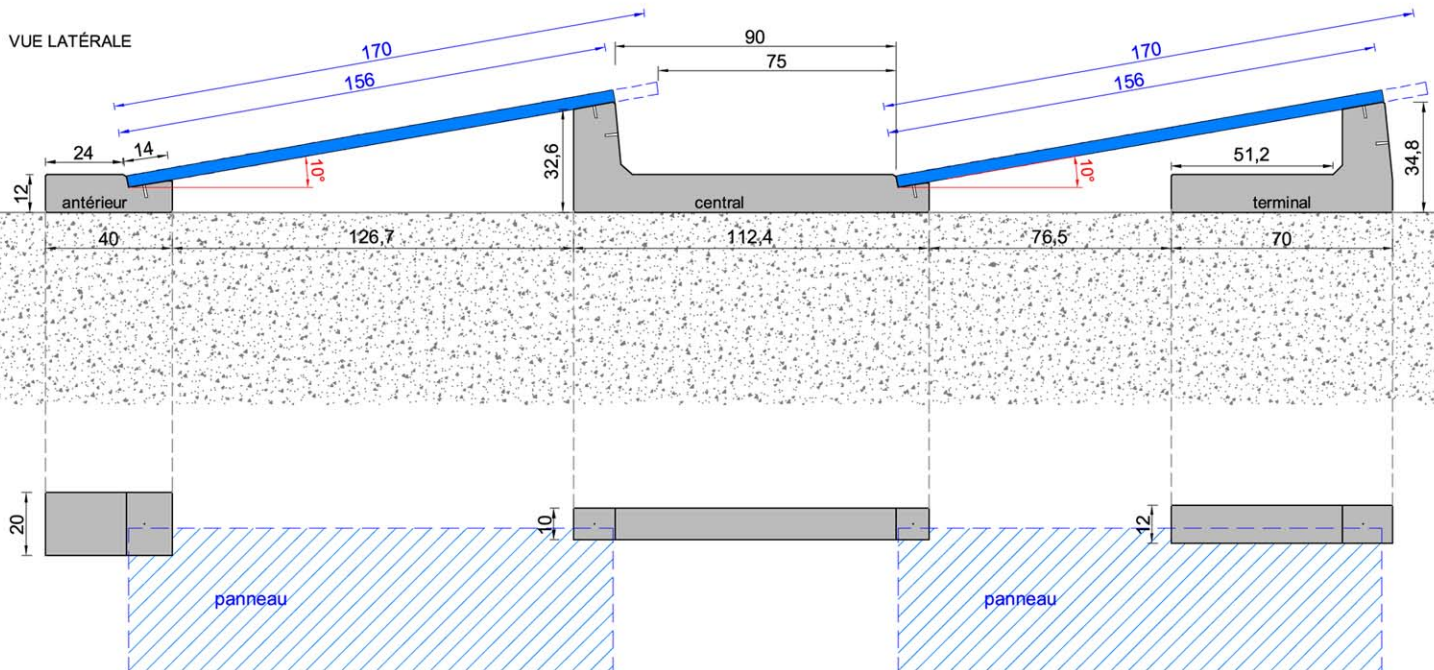
Pour des informations, visitez le site www.sunballast.it

SUN BALLAST – SYSTÈME CONNECT 10° POSE PORTAIT

INCLINAISON DES MODULES 10° - POSE MODULE EN PORTRAIT - DISTANCE ENTRE LES MODULES FIXE DE 75cm A' 90cm (SELON LE DIMENSIONS DU MODULE)



10°CONNECT ANTÉRIEUR art. 23010.CF - 20Kg	Dimensions palettes: 90x98cm H=39cm	Q.té ballasts pour palettes: n°30	Poids palettes: 600Kg
10°CONNECT CENTRAL art. 23010.CRV - 38Kg	Dimensions palettes: 110x98cm H=50cm	Q.té ballasts pour palettes: n°16	Poids palettes: 608Kg
10°CONNECT TERMINAL art. 23010.CRTV - 33Kg	Dimensions palettes: 70x98cm H=57cm	Q.té ballasts pour palettes: n°16	Poids palettes: 528Kg



NOTES GÉNÉRALES:

- Configuration minimum conseillée: 3 rangées de 3 panneaux
- Possibilité d'assemblage du carter brise-vent pour augmenter la résistance des rangées uniques
- Pour des informations, visitez le site internet www.sunballast.it